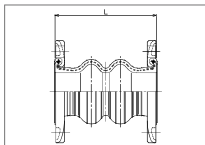


# PT-CONNECTOR

## PTコネクタ 2山形

PTの愛称で親しまれ振動吸収・変位吸収・耐圧などの各性能に優れた2山形ゴム製フレキシブル継手

国交省



- ※ フランジ材質はSUS304・316に変更可能です。
- ※ JIS 5K(32A-)・20K・PVC(JIS10K)・水協 7.5K・コントロールユニットは別途お見積りいたします。
- ※ 溶融垂鉛メッキは、別途お見積りいたします。

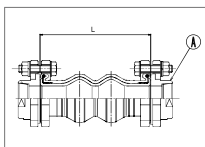
規格・材質	JIS 10K (FCD)	JIS 10K (SS 400)
呼び径×L		
20A×120L	8,900	11,000
25A×120L	8,900	11,000
32A×175L	8,900	11,000
40A×175L	9,000	11,500
50A×175L	10,000	13,000
65A×175L	11,000	16,500
80A×175L	12,000	17,500
100A×225L	16,500	23,000
125A×225L	22,000	32,000
150A×225L	28,000	40,000
200A×325L	49,000	62,000
250A×325L	70,000	87,500
300A×325L	79,000	99,500

◆標準品: JIS 10K(FCD)

# PT-CONNECTOR S

## PTコネクタ S 2山形ねじ込みタイプ

PTコネクタをねじ接続タイプに転用した小口径ゴム製フレキシブル継手



- ※ 金具オールSUSの場合は、別途お見積りいたします。

規格・材質	ユニオン	
呼び径×L	(FCD)	(SUS 304) A部のみ
15A×120L	16,000	45,000
20A×120L	16,500	45,000
25A×120L	17,000	45,500
32A×175L	17,500	60,500
40A×175L	18,000	61,000
50A×175L	22,500	78,500

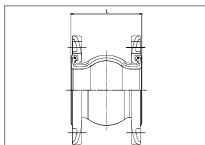
◆標準品: ユニオン(FCD)

# OFLEX

## OFLEX(オーフレックス) 球形

TOZEN独自のフランジを採用し、施工性、耐圧性に優れたNEW球形タイプ

国交省



- ※ フランジ材質はSS400・SUS304・SUS316に変更可能です。
- ※ フランジ規格はJIS 5K・水協 7.5Kに変更可能です。ただし、FCDは不可。

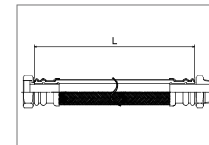
規格・材質	JIS 10KF (FCD)
呼び径×L	
32A×125L	5,400
40A×125L	5,600
50A×125L	6,700
65A×125L	7,900
80A×125L	8,500
100A×150L	11,500
125A×175L	16,200
150A×200L	22,800
200A×200L	32,900
250A×250L	54,500
300A×250L	60,600

◆標準品: JIS 10K(FCD)

# FACOLEX

## ファコレックス ファンコイル用

現場のニーズに応え省力化を追求したファンコイル用ゴム製フレキシブル継手



- ※ 継手本体の標準接続は一端が袋ナット(平行ねじ)でバックアップ、他端は外ねじ(テーパねじ)です。
- ※ 両端ともテーパねじが必要な場合は、アダプタ付(下記価格参照)とご指定ください。
- ※ は標準在庫です。

呼び径	15A(受注生産品)		20A		25A		32A(受注生産品)	
	保温付	保温付	保温付	保温付	保温付	保温付	保温付	保温付
200L	5,000	5,600	6,000	6,600	7,700	8,300	—	—
300L	5,300	5,900	6,300	7,000	8,000	8,800	17,500	18,000
500L	5,900	6,600	7,000	7,900	9,000	9,900	19,500	20,000
800L	6,100	6,700	8,400	9,000	11,500	12,000	22,000	22,500
1000L	6,900	8,000	8,500	9,600	12,000	12,200	24,000	25,000
1500L	8,900	9,800	12,000	12,900	16,500	17,500	29,000	30,000

## ファコレックス高圧用 CAC 406C

呼び径	20A(受注生産品)		25A(受注生産品)	
	保温付	保温付	保温付	保温付
200L	6,700	7,300	8,600	9,500
300L	7,400	8,100	9,600	10,500
500L	8,800	9,800	11,500	13,000
800L	12,000	13,000	14,500	16,000
1000L	12,500	14,000	16,500	18,000
1500L	16,000	18,000	21,000	23,000

## ファコレックス用アダプター

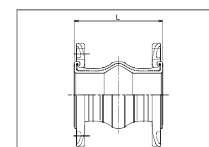
オス×オス(G×R)	CAC 406C製
15A	850
20A	1,050
25A	1,750
32A	3,200

# TOZENFLEX

## トーゼンフレックス 球形

防振継手としてホビュラな球形ゴム製フレキシブル継手

SK10 国交省



- ※ 20・25・350・400Aの5Kフランジタイプは製作できません。
- ※ フランジ材質はSUS304・316に変更可能です。
- ※ JIS 5K・20K・PVC(JIS 10K)・水協 7.5K・コントロールユニットは別途お見積りいたします。
- ※ 溶融垂鉛メッキは、別途お見積りいたします。

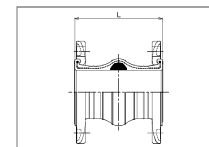
規格・材質	JIS 10K	
	(FCD)	(SS 400)
呼び径×L		
20A×140L	20A/25Aはトーゼンフレックス(埋ゴム品)を参照願います。	
25A×140L		
32A×150L	7,800	9,200
40A×150L	8,000	9,500
50A×150L	9,700	11,000
65A×150L	11,500	13,500
80A×150L	13,000	15,500
100A×150L	16,900	19,000
125A×150L	21,500	25,500
150A×150L	28,500	33,600
200A×150L	42,500	45,500
250A×200L	67,000	72,000
300A×200L	84,000	86,500
350A×200L	—	200,000
400A×200L	—	298,000

◆標準品: 300AまでJIS 10K(FCD) / 350A・400A JIS 10K(SS 400)

# TOZENFLEX

## トーゼンフレックス(埋ゴム品)

SK10 国交省



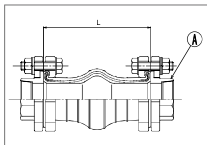
- ※ 20・25Aの5Kフランジタイプは製作できません。
- ※ フランジ材質はSUS304・316に変更可能です。
- ※ JIS 5K・20K・PVC(JIS 10K)・水協 7.5K・コントロールユニットは別途お見積りいたします。
- ※ 溶融垂鉛メッキは、別途お見積りいたします。

規格・材質	JIS 10K	
	(FCD)	(SS 400)
呼び径×L		
20A×140L	24,000	26,000
25A×140L	24,500	27,000
32A×150L	25,000	28,000
40A×150L	26,000	29,000
50A×150L	28,500	32,000
65A×150L	34,500	39,000
80A×150L	40,000	45,000
100A×150L	51,000	57,000
125A×150L	60,000	69,000
150A×150L	76,000	87,000
200A×150L	120,000	130,000
250A×200L		
300A×200L		

お問い合わせください。

◆標準品: JIS 10K(FCD)

## TOZENFLEX S



※ 金具オールSUSの場合は、別途お見積りいたします。

### トーゼンフレックス S 球形ねじ込みタイプ

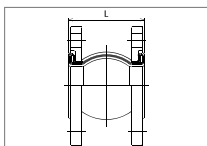
トーゼンフレックスをねじ接続タイプに転用した小口径ゴム製フレキシブル継手

SK10

規格・材質	ユニオン	
	(FCD)	(SUS 304) A部のみ
呼び径×L		
15A×140L	26,500	56,000
20A×140L	26,500	56,000
25A×140L	27,000	56,500
32A×150L	28,000	78,000
40A×150L	28,500	79,000
50A×150L	31,500	107,500

◆標準品:ユニオン(FCD)

## TOUGHBOY



※ フランジの規格及び材質は変更不可です。

### タフボーイ 球形高耐久型

低反力・耐久性に優れたゴム製フレキシブル継手

SK10 国交省

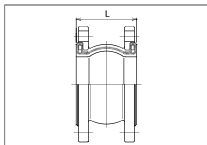
規格・材質	JIS 10K (SS 400)
呼び径×L	
25A×100L	11,000
32A×100L	13,000
40A×100L	13,500
50A×100L	15,500
65A×120L	20,000
80A×120L	23,000
100A×120L	26,000
125A×120L	37,000
150A×150L	55,000
200A×150L	69,000
250A×175L	110,000
300A×175L	140,000

### タフボーイ (日水協品)

SK10 国交省 日本協品 JWWA

規格・材質	JIS 10KF (SS 400)
呼び径×L	
20A×100L	15,000
25A×100L	15,000
32A×100L	16,000
40A×100L	16,500
50A×100L	18,500
65A×120L	23,500
80A×120L	26,500
100A×120L	31,000

## BF-CONNECTOR



※ フランジの規格及び材質は変更不可です。

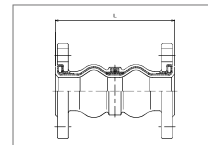
### BFコネクタ 増圧給水用

信頼性を追求したゴム製フレキシブル継手

SK10 国交省 日本協品 JWWA

規格・材質	JIS 10K (SUS 304)
呼び径×L	
25A×100L	29,000
32A×100L	42,000
40A×100L	43,500
50A×100L	51,000
65A×110L	67,000
80A×110L	77,000
100A×110L	86,000

## TOUGHLEX



※ フランジの規格及び材質は変更不可です。

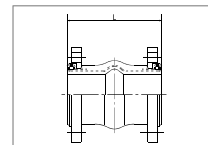
### TOUGHLEX (タフレックス) 高耐久型

内圧負荷による軸方向変位を抑制した低反力型のゴム製フレキシブル継手

SK10 国交省

規格・材質	JIS 10K (SS 400)
呼び径×L	
20A×120L	16,500
25A×120L	16,500
32A×175L	18,500
40A×175L	19,000
50A×175L	21,500
65A×175L	26,000
80A×175L	29,000
100A×225L	39,000
125A×225L	52,000
150A×225L	70,000
200A×250L	96,000
250A×250L	140,000
300A×250L	185,000

## KINGFLEX 20



※ フランジの規格及び材質は変更不可です。

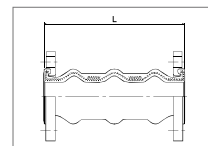
### キングフレックス20 高耐圧型

最高水準の性能を追求した1山形ゴム製フレキシブル継手

SK10 国交省

規格・材質	JIS 20K (SS 400)
呼び径×L	
32A×175L	38,000
40A×175L	39,000
50A×175L	43,000
65A×175L	50,500
80A×175L	61,500
100A×225L	81,500
125A×225L	115,000
150A×225L	130,000
200A×250L	175,000
250A×250L	255,000
300A×250L	330,000

## PURE JOINT



※ フランジ材質はSUS304・316に変更可能です。

※ 水協 7.5Kは別途お見積りいたします。

### ピュアジョイント ベローズ形

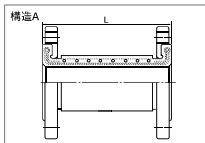
給水一次側に使えるゴム製フレキシブル継手

SK10 国交省 日本協品 JWWA

規格・材質	JIS 10K (SS 400)
呼び径×L	
20A×250L	20,000
25A×250L	21,500
32A×250L	25,500
40A×250L	26,000
50A×250L	30,000
65A×250L	36,700
80A×250L	42,700
100A×250L	55,000
125A×250L	70,000
150A×250L	85,000
200A×400L	300,000 (受注生産品)

◆標準品:JIS 10K(SS 400)

# LINERFLEX



- ※ 20・25Aの5Kフランジタイプは製作できません。
- ※ JIS 5K・水協 7.5K・ANSIなど各規格フランジに変更可能です。別途お見積りいたします。
- ※ フランジ材質はSUS304・316に変更可能です。
- ※ 構造Aタイプの溶融亜鉛メッキは、別途お見積りいたします。
- ※ 20K仕様については、LSコネクタストレートタイプをご指定ください。
- ※ 特殊面間寸法などの受注生産品については、別途お見積りいたします。

## ライナーフレックス 筒形

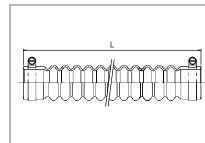
軸直角変位の吸収に優れた耐震用のゴム製フレキシブル継手

SK10 国交省

規格・材質	JIS 10K (SS400)	構造
呼び径×L		
20A×300L	15,000	A
25A×300L	16,000	A
32A×300L	18,600	A
40A×300L	19,000	A
50A×300L	21,500	A
50A×500L	38,000	C
65A×300L	27,500	A
65A×500L	43,000	C
80A×300L	30,000	A
80A×500L	48,500	C
100A×400L	62,000 (受注生産品)	C
100A×700L	64,600	C
125A×400L	70,000 (受注生産品)	C
125A×700L	81,500	C
150A×500L	102,000 (受注生産品)	C
150A×700L	110,000	C
200A×500L	125,000 (受注生産品)	C
200A×700L	165,000	C
250A×500L	162,000 (受注生産品)	C
250A×700L	210,000	C
300A×600L	250,000 (受注生産品)	C
300A×700L	275,000 (受注生産品)	C

は、国土交通省仕様書適合品です。 ◆標準品：JIS 10K(SS 400)

# HOUSE DRAIN



※ 平バンドは片側各1本付属です。

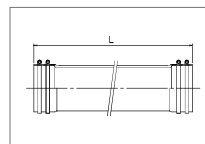
## ハウストレイン 排水用(竖取付け専用)

竖取付け専用の排水継手(免震対応継手)

SK10

規格・材質	JIS 10K (SS400)	構造
呼び径×L		
40A×380L	23,500	
50A×380L	24,500	
65A×400L	26,000	
80A×412L	27,500	
100A×412L	30,500	

# HOUSE DRAIN F



※ 平バンドは片側各2本付属です。

## ハウストレインF 排水用(竖・横兼用)

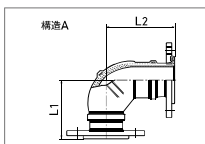
竖取付けはもちろん、横取付け(水平)も可能な排水継手(免震対応継手)

SK10

規格・材質	JIS 10K (SS400)	構造
呼び径×L		
40A×650L	38,000	
50A×650L	41,000	
65A×700L	61,000	
80A×700L	72,500	
100A×700L	85,000	

規格・材質	JIS 10K (SS400)	構造
呼び径×L		
40A×850L	49,000	
50A×850L	53,000	
65A×900L	78,500	
80A×900L	93,000	
100A×900L	112,000	

# ELBOFLEX



- ※ 特殊面間寸法、JWWA Z 108による水道用資機材基準対応品などの受注生産品については、別途お見積りいたします。
- ※ フランジ材質はSUS304・316に変更可能です。
- ※ 負圧用は使用条件にあわせて別途お見積りいたします。
- ※ は標準品です。
- ※ 標準品以外は受注生産品です。

## エルボフレックス エルボ形

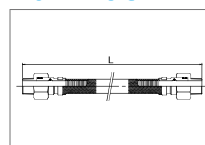
施工性を考えた片長エルボ形のゴム製フレキシブル継手

SK10 国交省 一部受注生産品

規格・材質	JIS 10K (SS400)	構造
呼び径×L		
32A×120L×140L	30,500	A
40A×120L×140L	31,000	
50A×120L×140L	33,500	
65A×140L×160L	40,000	
80A×150L×170L	46,500	
100A×160L×190L	110,000	B
125A×180L×215L	210,000	
150A×210L×250L	290,000	
200A×250L×250L	325,000	
250A×280L×280L	370,000	
300A×280L×280L	470,000	C
350A×340L×340L	600,000	
400A×400L×400L	700,000	
450A×450L×450L	920,000	

◆標準品：JIS 10K(SS 400)

# ACT HOSE



※ 給湯用はご相談ください。

## アクトホース 給水用

「ねじれ」を防止する回転機能付き(免震対応継手)

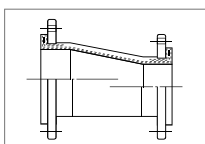
日本協品 JWWA

規格・材質	JIS 10K (SS400)	構造
呼び径×L		
20A×1600L	37,500	
25A×1600L	45,000	

規格・材質	JIS 10K (SS400)	構造
呼び径×L		
20A×1600L	40,000	
25A×1600L	47,500	

# LR-CONNECTOR



## LRコネクタ レジャーサ形

他に類を見ないレジャーサ形のゴム製フレキシブル継手

受注生産品

- ※ LRコネクタは受注生産品です。お見積り等、詳しい内容は営業担当へお問い合わせください。